

# ITAA

Institute  
for Tax Advisors  
& Accountants

## CONGRES ITAA

Recruter des talents en Wallonie ...  
et  
Comment attirer les talents dans ma fiduciaire ?

Geneviève Lacroix – Experte Ligne de produit  
Philippe Maurage – Conseiller Entreprise

# forem.

Le service public wallon de l'emploi et de  
la formation professionnelle

**Soutenir  
votre activité,  
notre métier**

**forem.**



01

Le Forem  
en quelques mots

02

Recruter  
du personnel

03

Former  
vos futurs  
collaborateurs

04

Bénéficier  
d'aides financières

# 01

## Le Forem en quelques mots

# NOTRE CŒUR DE MÉTIER ?

L'insertion des demandeurs d'emploi sur le marché du travail dans une perspective d'emploi durable et de qualité.

**La satisfaction des besoins des entreprises  
et de leurs offres d'emploi.**

# UN CONSEILLER À VOTRE SERVICE...

Votre conseiller :

vosre **interlocuteur privilégié**

- votre **contact** au sein du Forem
- **spécialisé** dans votre secteur
- vous conseille **gratuitement**





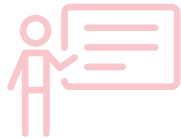
# ... POUR VOUS AIDER À



**Recruter**  
du personnel



Accueillir des  
**stagiaires**



**Former**  
vos collaborateurs



Bénéficier d'aides  
**financières**



# 02

## Recruter du personnel

# RECRUTER DU PERSONNEL

- **Analyse** du besoin
- Définition d'une **stratégie** de recrutement
  - Diffusion d'offres d'emploi
  - Présélection de candidats
  - Jobday
  - Formation avec recrutement
  - ...
- Proposition d'**aides à l'emploi**
  - Impulsion - 25 ans / 12 mois+ / 55 ans +



# En autonomie, sur leforem.be, vous pouvez :

- Diffuser votre offre
- Chercher un candidat
- Gérer vos aides

# DIFFUSER UNE OFFRE

Créez vous-même **en ligne** votre offre d'emploi

- Entrez **vos critères** :
  - formation,
  - expérience,
  - compétences,
  - contrat
- Vous validez et diffusez votre offre rapidement

GAGNEZ  
DU TEMPS

# CHERCHER UN CANDIDAT

Repérez en ligne votre futur collaborateur

- Entrez **vos critères** :
  - études,
  - expérience,
  - compétences,
  - ...
- Lancez une **recherche**
  - Les profils qui « matchent » apparaissent par **ordre de correspondance**
- **Contactez directement** le/les candidat(s)

DES MILLIERS  
DE PROFILS  
DISPONIBLES

# 03

Former  
vos futurs  
collaborateurs

# COMMENT LE FOREM PEUT VOUS AIDER?

Découvrez les aides alliant de la formation



## FORMER POUR RECRUTER

1. Formation alternée (FALT)
2. Plan Formation Insertion (PFI)
3. Coup de poing pénuries



# 1. FORMATION ALTERNÉE

Dispositif de formation professionnelle qui **alterne apprentissage** pratique et théorique **en centre de formation du Forem** et en entreprise.

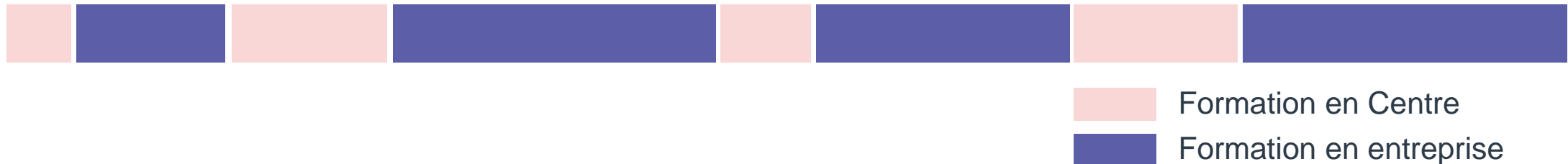
# 1. FORMATION ALTERNÉE

Pour signer un contrat de formation alternée, **le stagiaire doit** :

- Être inscrit comme demandeur d'emploi inoccupé au forem ;
- Bénéficiaire d'allocations de chômage, d'allocations d'insertion ou du revenu d'intégration sociale ou être en stage d'insertion professionnel.

*\*Si le demandeur d'emploi est inscrit dans une cellule de reconversion, il peut accéder à la formation alternée sans aucune condition.*

## Exemple illustratif



**60% de la formation se déroule en entreprise !**  
Vous participez donc pleinement à la formation du stagiaire.

# 1. FORMATION ALTERNÉE

## Vos avantages

- Vous **renforcez votre équipe** tout en transmettant la passion de votre métier.
- Vous **accueillez** un demandeur d'emploi pendant maximum un an et vous le **formez selon vos besoins et méthodes**.
- Vous **collaborez à 3 évaluations** du stagiaire pendant son occupation.
- Pas d'obligation d'embauche à terme mais **l'opportunité d'engager un travailleur formé**, connaissant votre entreprise et familiarisé avec le milieu professionnel.
- Vous êtes exempté de cotisations de sécurité sociale.

# 1. FORMATION ALTERNÉE

## Vos engagements

- Accueillir le bénéficiaire et veiller à son intégration.
- Désigner un **tuteur**.
- Assurer la formation selon le **plan de formation** convenu.
- Versez une indemnité mensuelle de **350 € nets de charges sociales, 450 € pour le comptable interne** (métier en pénurie).
- Remboursez ses **frais de déplacements** selon les modalités prévues par votre entreprise.
- **Assurer** le stagiaire.



FORMER  
LE DEMANDEUR D'EMPLOI

AUX METIERS  
DE LA COMPTABILITE

Secrétaire comptable

Assistant comptable

Comptable interne



# Secrétaire comptable

Au départ : compétences en secrétariat

En formation :

- Encodages courants sous la supervision d'un expert-comptable

Insertion dans des fiduciaires pour:

- Tâches de secrétariat
- Formalités anti-blanchiment et UBO
- Encodages comptables

En version FALT : 718 heures (19 semaines)







## **Assistant comptable**

Au départ : compétences en bureautique

En formation :

- Encodages comptables et TVA
- OD courantes de fin d'exercice
- Annexes IPP
- DNA

En version FALT : 870 heures (23 semaines)

## Comptable interne

(à partir du 2ème semestre 2023)

Au départ : compétences d'aide-comptable

En formation :

- Gestionnaire de dossiers

En version FALT : 876 heures (23 semaines)







# STAGE DE FIN DE FORMATION

Dispositif permettant au stagiaire de  
**confronter ses acquis à la réalité**  
professionnelle

# STAGE DE FIN DE FORMATION

**Mise en pratique** des connaissances acquises par le stagiaire dans un centre de formation du Forem.

Etape 1 : formation par le Forem

Apprentissage pratique  
et théorique à un métier

Etape 2 : stage

Expérience professionnelle



## 2. PLAN FORMATION- INSERTION

(PFI)

Vous formez un demandeur d'emploi selon vos besoins spécifiques.

Vous l'engagez pour une **durée au moins équivalente à la formation.**

## 2. PLAN FORMATION INSERTION (PFI)

### Votre engagement

Vous versez, au Forem, **une indemnité forfaitaire mensuelle** calculée en fonction des prestations réellement effectuées par le stagiaire et sur base de la future rémunération du stagiaire.

ECHELLE SALARIALE	MONTANT DU FORFAIT
< 2.004 euros	767 euros
2.004 euros - 2.466,99 euros	1.002 euros
2.467 euros - 2.710,99 euros	1.238 euros
2.711 euros - 3065,99 euros	1.473 euros
≥ 3066 euros	1.709 euros



## 2. PLAN FORMATION INSERTION (PFI)

### Votre avantages

- Le candidat est **formé selon vos méthodes et besoins**.
- Vous pouvez faire appel à un **opérateur de formation**.
- Après la formation, vous pouvez **bénéficier éventuellement d'aides publiques liées à l'engagement du stagiaire** (réduction ONSS, SESAM, Impulsions ...).
- **Réduction de 200 € pour les « primo-employeurs »**, c'est-à-dire, les employeurs qui n'ont jamais engagé de personnel.





## 2. PLAN FORMATION INSERTION (PFI)

### Les avantages du stagiaire

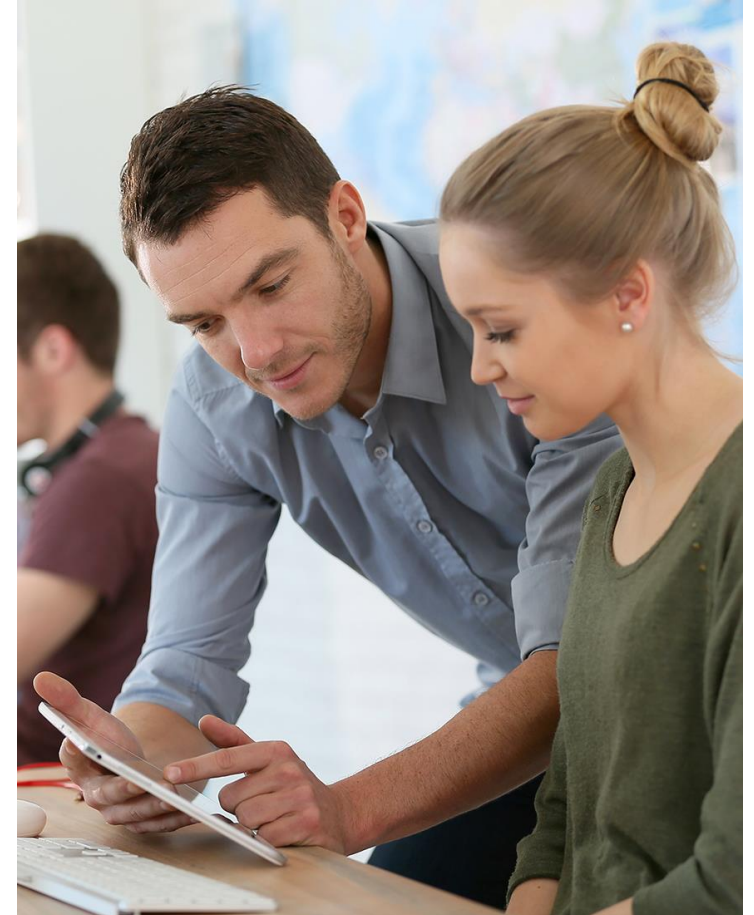
- Le Forem intervient dans les frais de déplacement\* et de garde/garderie d'enfant.
- Le stagiaire conserve ses allocations sociales et reçoit du Forem :

MONTANT DES ALLOC./JOUR	MONTANT DES ALLOC./MOIS	MONTANT DE LA PRIME NETTE VERSÉE PAR LE FOREM
45,41 euros ou plus	1.180,66 euros ou plus	334,07 euros
Entre 30,24 et 45,40 euros	786,24 - 1.180,41 euros	668,14 euros
Maximum 30,23 euros	Maximum 786,05 euros	1.002,22 euros
Pas d'allocations	Pas d'allocations	1.336,29 euros

# 2. PLAN FORMATION INSERTION (PFI)

## Vos engagement

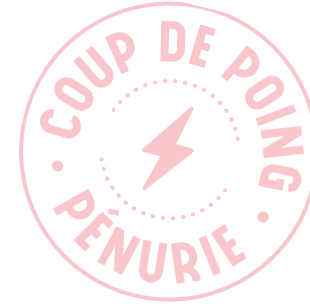
- **Former le stagiaire** selon un programme défini.
- **Engager le stagiaire** au terme de sa formation, pour une durée au moins égale à celle du contrat de Formation-Insertion, et pour des tâches relatives à sa formation.
- **Désigner**, parmi votre personnel, un **tuteur**.
- **Assurer** le stagiaire.
- **Ne pas licencier du personnel** pour engager le stagiaire.



### 3. COUP DE POING PÉNURIE

Création d'une formation sur-mesure pour recruter des candidats pour des métiers en pénurie ou critiques.

**Plusieurs entreprises possibles**



**MINIMUM  
8 PERSONNES  
À RECRUTER**

# 3. COUP DE POING PÉNURIE

## Vos avantages

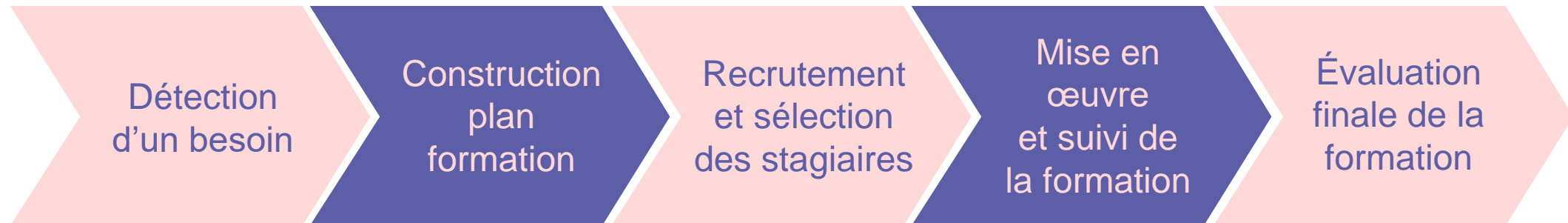
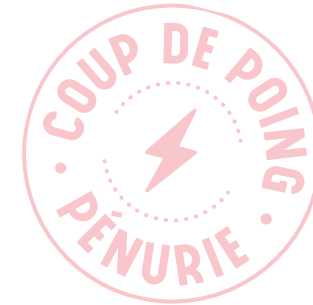
- Participation à la **sélection** des stagiaires
- **Pas de financement** des activités de formation par l'entreprise
- Formation au sein de l'entreprise et d'un Centre de formation Forem, d'un Centre de Compétence ou d'un Centre IFAPME.



# 3. COUP DE POING PÉNURIE

## Votre engagement

- Recruter **au moins 80 %** des personnes formées avec succès



# 04

## Bénéficiez d'aides financières

# FORMER VOS COLLABORATEURS

- **Analyse** du besoin de formation
- Formations sur **catalogue** ou **sur-mesure**
- Proposition d'**aides financières**
  - Chèque-Formation
  - Crédit adaptation
  - Etc.





# LES AIDES POUR RECRUTER DU PERSONNEL

- Premiers engagements
- Impulsion -25 ans
- Impulsion 12 mois+
- Impulsion 55+
- Tremplin 24 mois +

## TAUX DE SATISFACTION

**85%**

des clients  
recommanderaient  
le Forem

*Chiffres 2021*

## DES RECRUTEMENTS RÉUSSIS !

**92%**

des offres  
satisfaites

**585.156**

offres d'emploi  
diffusées

*Chiffres 2021*

COMMENT ATTIRER LES TALENTS  
DANS MA FIDUCIAIRE ?

# COMMENT ATTIRER LES TALENTS DANS MA FIDUCIAIRE ?



ITAA

SENS DONNÉ À LA FONCTION / MISSIONS  
VALEURS/CULTURE DE L'ENTREPRISE  
EQUILIBRE VIE PRIVÉE/PROFESSIONNELLE  
AUTONOMIE  
PACKAGE SALARIAL  
RECONNAISSANCE/RESPECT  
CONVIVIALITÉ/ AMBIANCE DE TRAVAIL  
COHÉSION DE L'ÉQUIPE  
FORMATIONS / VALORISATION  
DES COMPÉTENCES  
POSSIBILITE DE TÉLÉTRAVAIL  
TECHNOLOGIE FONCTIONNELLE

MERCI POUR  
VOTRE ATTENTION



Geneviève LACROIX

Philippe MAURAGE



Philippe 010/43.78.46 ou 0476/60.84.58



[Genevieve.lacroix@forem.be](mailto:Genevieve.lacroix@forem.be)

Philippe.maurage@forem.be

